

物件種目	売店舗（建物一括）		
最寄駅	伊予鉄道環状線「松山市」駅		
価格	4500 万円 (税込)		
所在地	愛媛県松山市湊町5丁目		
交通	伊予鉄道環状線「松山市」駅徒歩2分		
土地面積	公簿	74.63 m ²	ほかに私道面積
建物	構造・規模	木造1階建	
	面積	64.08m ²	
土地権利	所有権	施工会社	
	総戸数	1戸	築年月
	都市計画	市街化区域	用途地域
	建ぺい率	80%	容積率
他の制限	防火地域、駐車場整備地区		
現況	空	引渡日	即時
駐車場	無し		
接道状況	西、5.6m 公道		
設備	上下水、都市ガス、エアコン		
備考			
会員番号		物件番号	



ゆう不動産株式会社

ゆう不動産

愛媛県知事(1)第5761号 〒790-0964 愛媛県松山市中村5丁目1番16-101号

TEL **089-968-2625**

FAX **089-968-2616**

Email you-estate@dreamcom.ne.jp

担当
(森田)

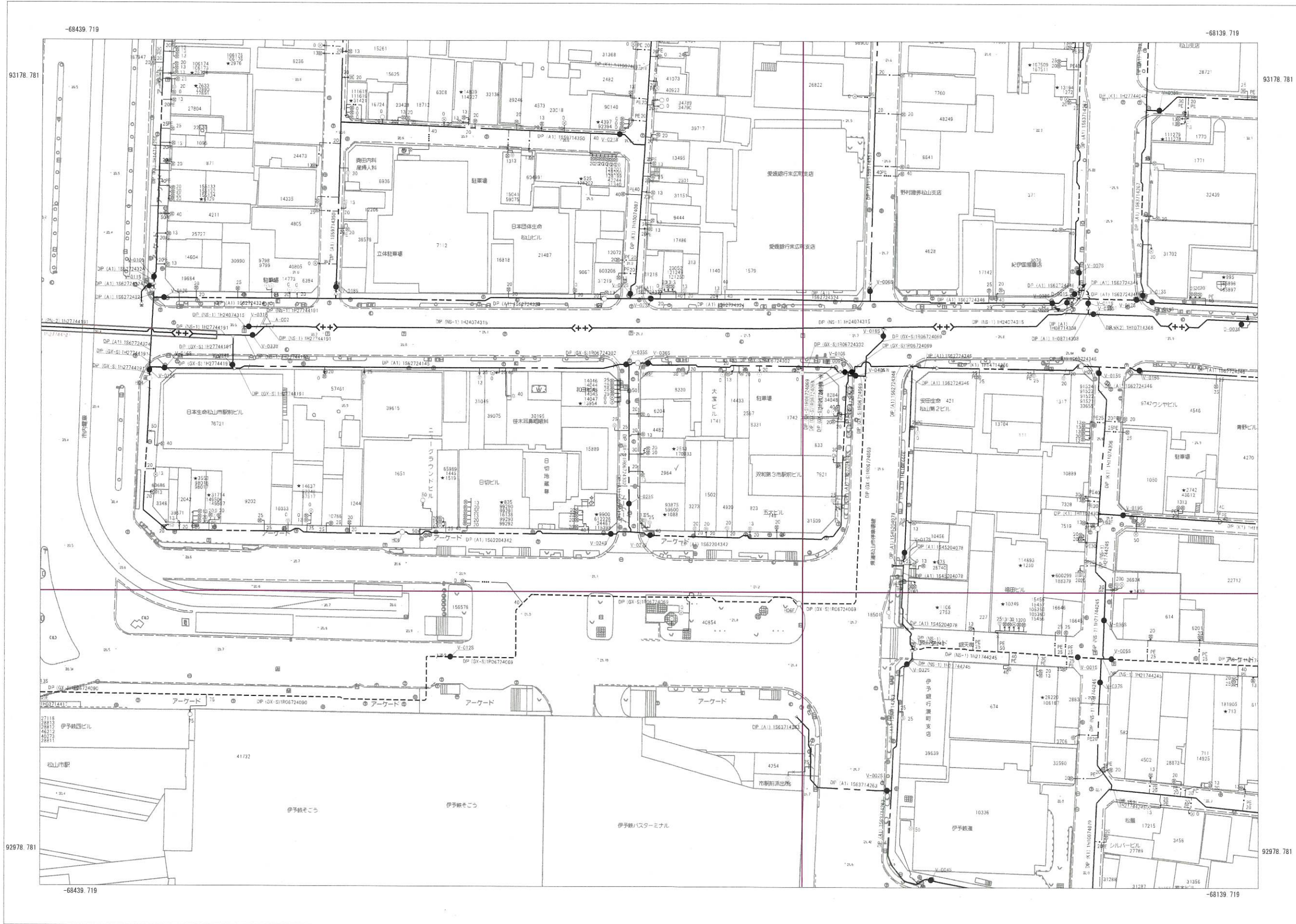


弊社HP

広告期限: 令和8年7月31日 取引態様: 媒介

松山市上水道管理図

※調整区、町名は図郭中心部を表示しています。



224-13	224-14	224-15
224-18	224-19	224-20
224-23	224-24	224-25

管口径記号表

口径	記号
φ 20	—
φ 25	—
φ 30	—
φ 40	—
φ 50	—
φ 65	—
φ 75	—
φ 100	—
φ 125	+
φ 150	—
φ 200	—
φ 250	(-)
φ 300	(+)
φ 350	(-)
φ 400	(++)
φ 450	(---)
φ 500	(+++)
φ 600	(○)
φ 700	(○○)
φ 800	(○○○)
φ 900	(×)
φ 1000	(××)
φ 1100	(×××)
φ 1200	(××××)
φ 1350	(1350)
φ 1500	(1500)

弁栓類記号その他表

名称	記号
仕切弁(締切)	●(●)
単口消火栓	○
双口消火栓	⊗
空気弁付消火栓	⊕
消火栓付空気弁	▲
排水栓	■
単口空気弁	△
双口空気弁	⊙
排水設備	▶
水圧監視所	▽
水圧調整弁	M
口径区分	—
更生工事	□
補強工事	□
水管橋	□
幹管路	□

管路・弁色分け表

管路・弁種類	記号
導水	—
送水	—
配水	—
工水	—

松山市公営企業局

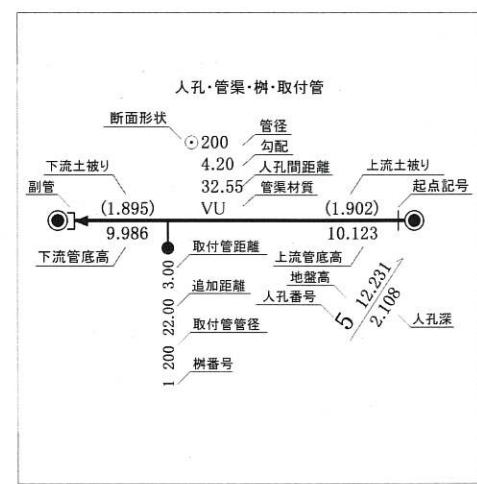
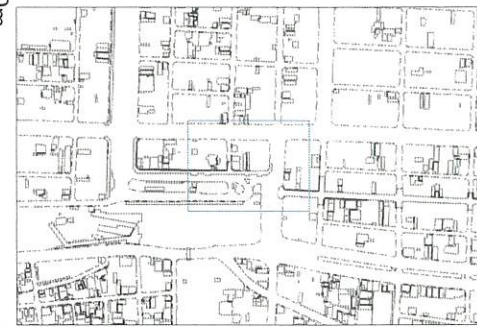
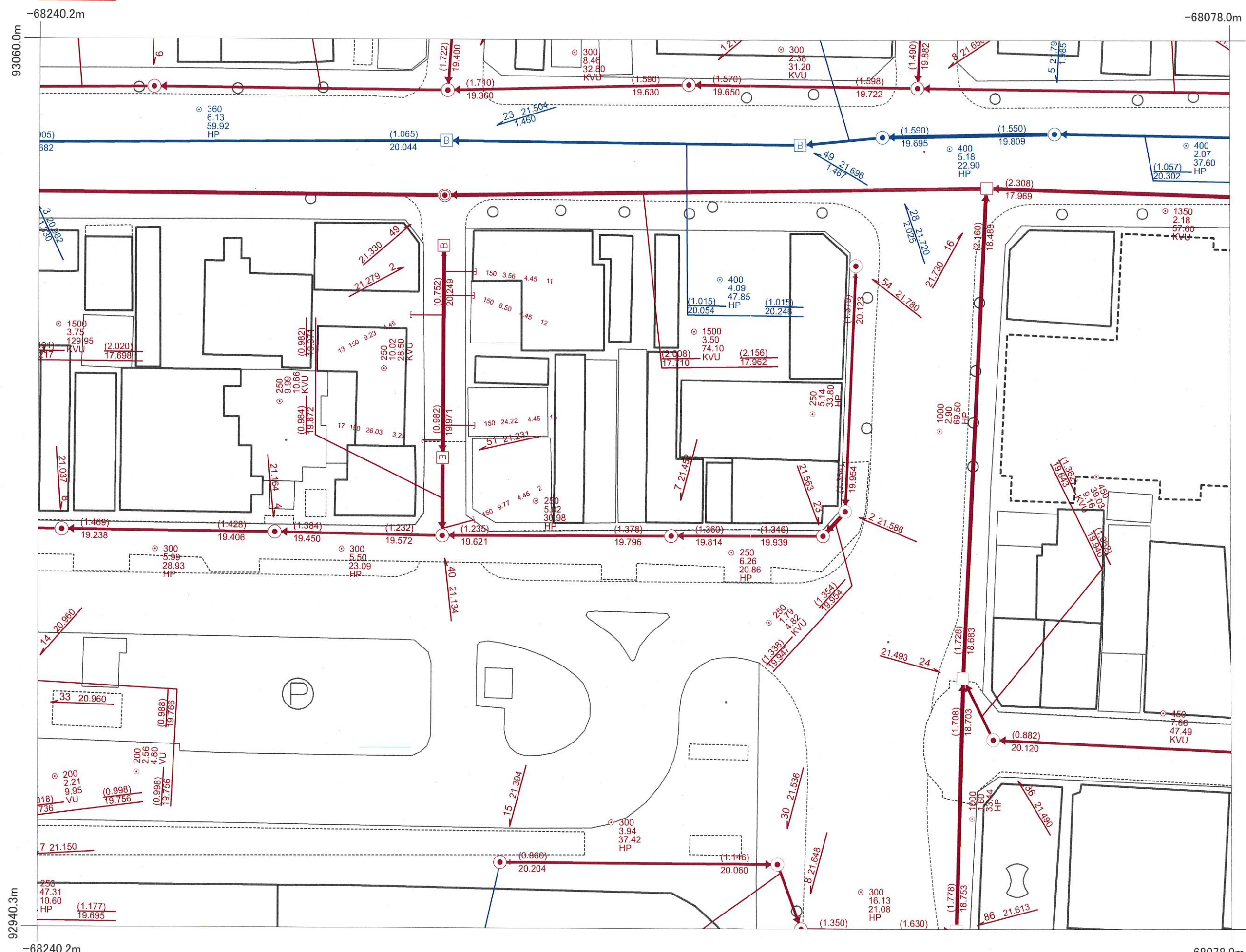
・この図面を工事及び設計の資料として利用される場合は、現場確認をお願いします。
 ・この管理図の情報により、利用者又は第三者に不利益や損害が生じたとしても、松山市公営企業局は一切の責任を負いません。
 ・この管理図に記載の給水装置は位置の概要を示すものであり、詳細な位置や土地の境界線を示すものではありません。

参考

松山市公共下水道台帳



中心図郭番号：083131



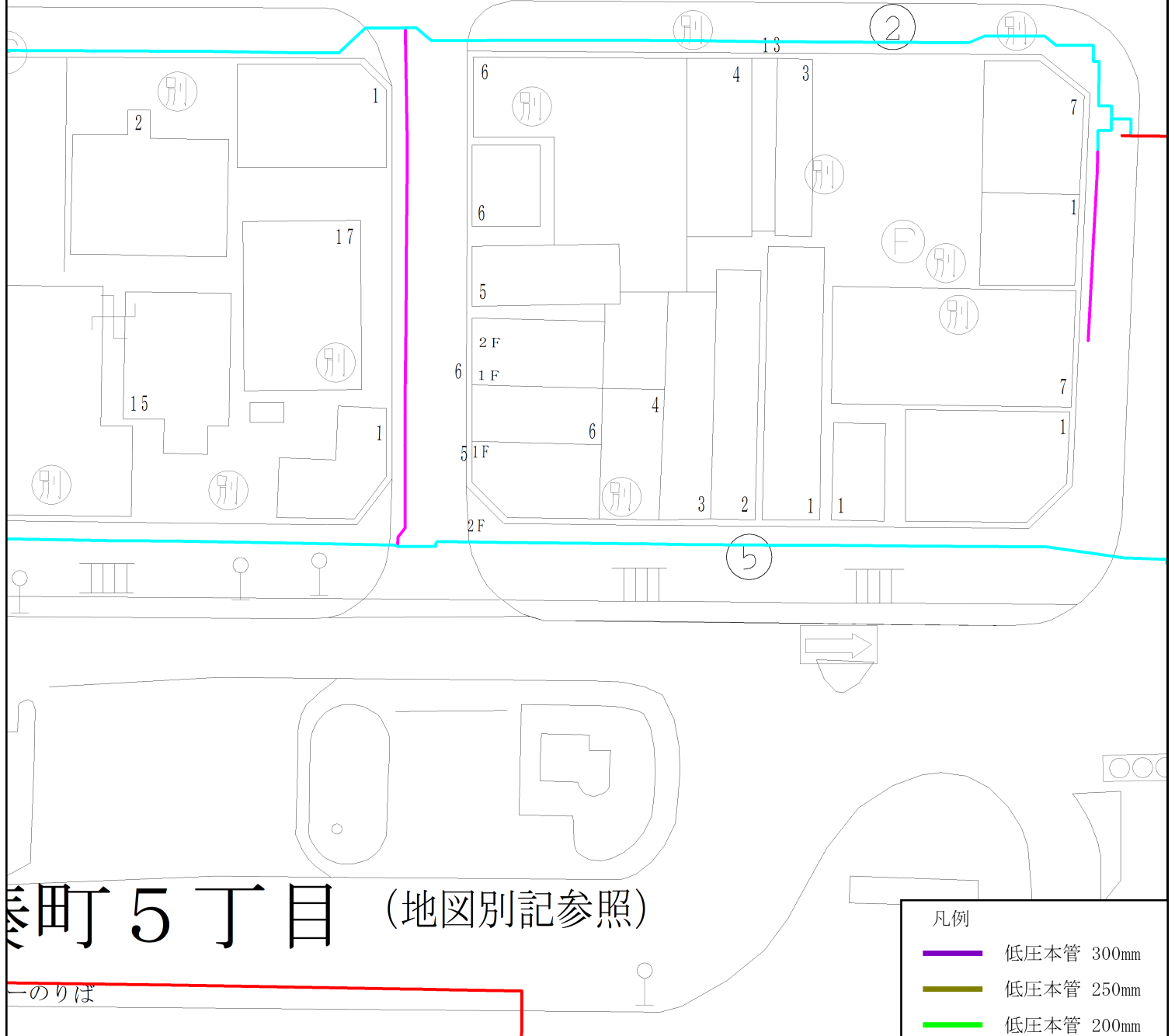
〈凡例〉

排除方式	人孔
■ 汚水	▲ 0号マンホール
■ 雨水	● 1号マンホール
管渠機能	○ 2号マンホール
— 幹線管渠	◎ 3号マンホール
— 枝線管渠	⊙ 4号マンホール
— 開渠	□ 5号マンホール
— 暗渠	A A型マンホール
→ 圧送管	B B型マンホール
— 伏せ越し	C C型マンホール
樹	D D型マンホール
① 1号樹	E E型マンホール
② 2号樹	○ 楕円マンホール
③ 3号樹	Y Y型マンホール
④ 小径塩ビ樹内径20cm	T 特種1マンホール
⑤ 小径塩ビ樹内径30cm	⊞ 特種蓋2マンホール
⑥ 栓止樹	⊞ 特種蓋3マンホール
	K 小型コンクリート
	R 小型レジン



ガス本管埋設状況確認サービス 回答図

千舟町5丁目



湊町5丁目 (地図別記参照)

【注意事項】

- ご提供する情報は、都市ガス低圧本管の有無と口径のみになります。
※引込管(供給管)、中圧本管等の情報は記載していません。
- 埋設管状況および道路・建物等の形状は、実際と異なる場合があります。
- 本サービスにより損害が生じた場合も、一切の責任を負いかねますのでご了承ください。
- 本図面を掘削工事等の資料として利用したり、第三者へ交付することは固く禁止します。

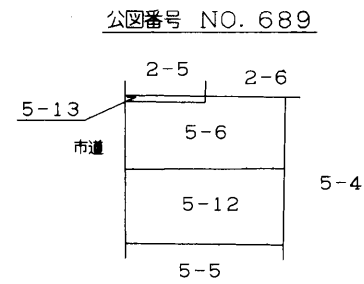
凡例

- 低圧本管 300mm
- 低圧本管 250mm
- 低圧本管 200mm
- 低圧本管 150mm
- 低圧本管 100mm
- 低圧本管 75mm
- 低圧本管 50mm

173209

削 5-6 後新

地番	5-12・5-13 6	土地所在図 地積測量図
土地の所在	松山市湊町五丁目	



標準点			
点名及び備考	X	Y	
T2 金属板	534.584	501.206	
T5 金属板	563.902	502.703	
角度及び距離			
器械点	視準点	角度	距離
T2	T5	0-00-00	29.356
	D8	71-38-45	18.491
	D7	42-51-27	8.150
	D12	90-52-33	5.479
	D13	91-54-47	17.425
	D20	24-56-59	13.307
	D21	25-54-48	12.830
	D22	47-05-56	16.422
D17	45-48-45	16.791	

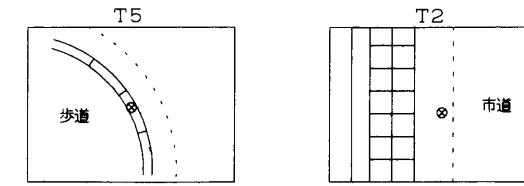
座標求積表

地番 (□)5-12				
点名	標識	X	Y	辺長
D8		539.504	519.030	12.00
D7	金属板	540.268	507.047	6.05
D12	調査士会会標	534.221	506.673	11.94
D13		533.115	518.569	6.40
		倍面積		149.260347
		面積		74.6301735
		地積		74.63 m ²

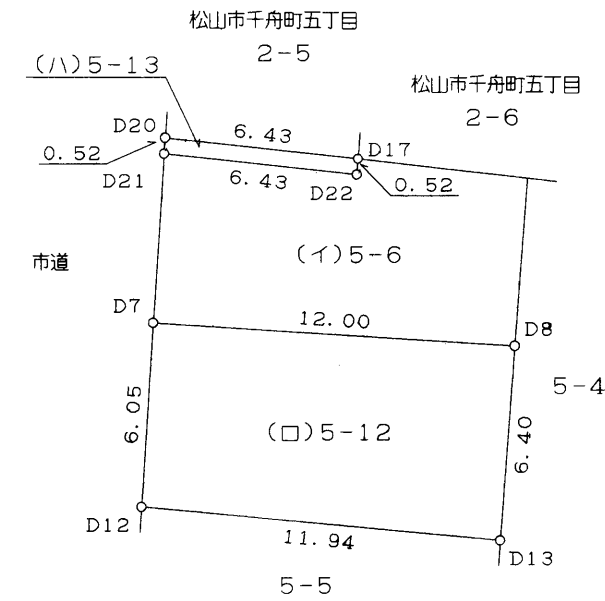
地番 (ハ)5-13				
点名	標識	X	Y	辺長
D20	調査士会会標	546.347	507.427	0.52
D21	調査士会会標	545.823	507.394	6.43
D22		545.135	513.790	0.52
D17		545.658	513.827	6.43
		倍面積		6.746901
		面積		3.3734505
		地積		3.37 m ²

残地求積表

(ハ)5-13	公簿	147.66
	総計	78.0036240
	残地	69.6563760
	地積	69.65 m ²



⊗ T5



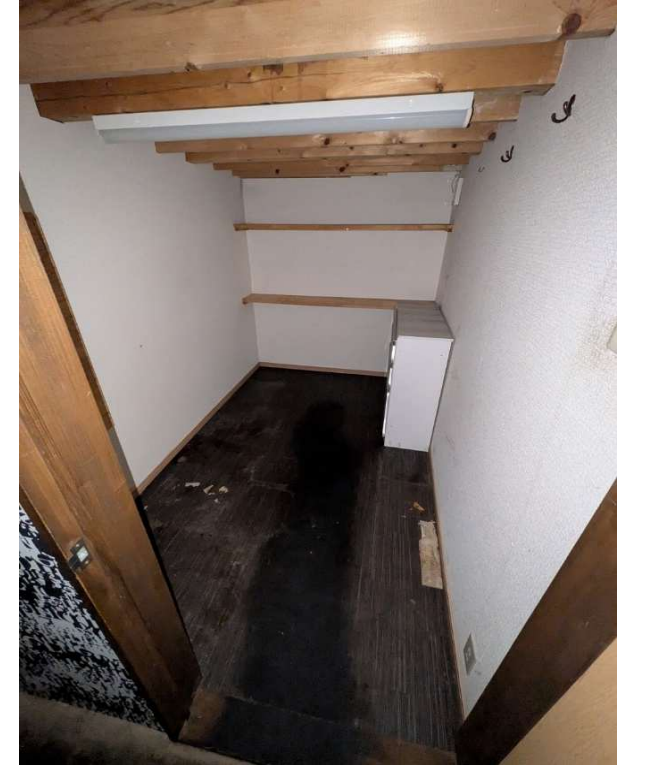
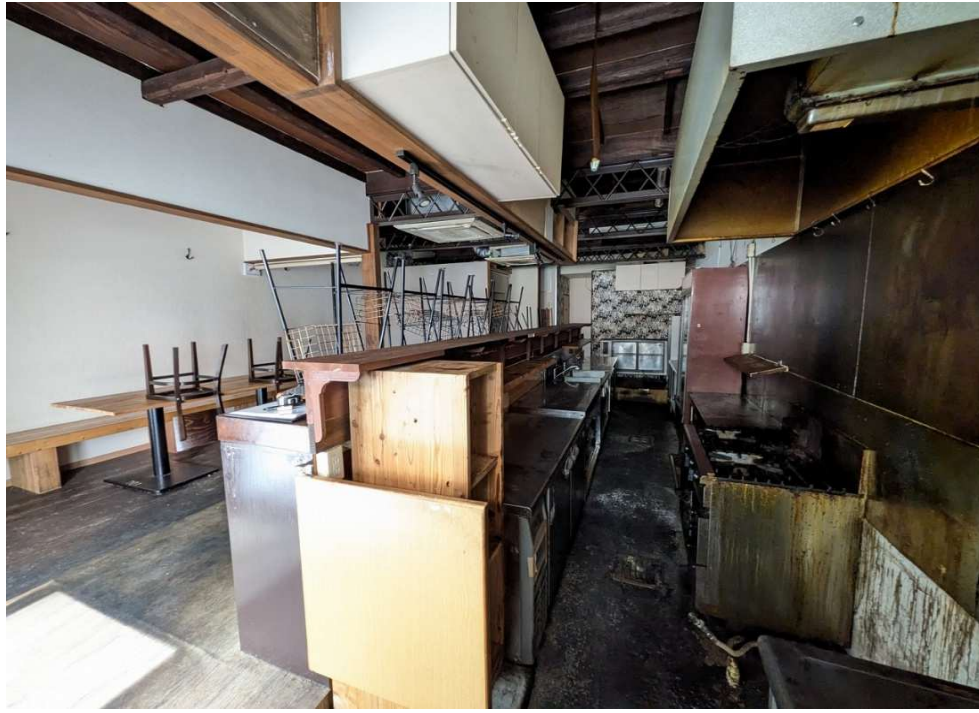
⊗ T2

平成15年4月23日登記

松道管 第015号 平成15年4月22日 査定済

作製者 松山市木屋町二丁目8番地2
土地家屋調査士 塩崎浩賢 (平成15年4月9日作製)

申請人 中予商事株式会社 代表取締役 香川昌宣
縮尺 1/250



湊町5丁目・室内写真