



人気の城南地区！

建築条件なし
 中心地・松山IC・外環状線
 アクセス良好！



近隣に生活利便施設充実



物件種目	売地		
最適用途	住宅		
最寄駅	福音寺駅 徒歩13分		
土地面積	公簿 126.11 m ²	ほかに私道面積	m ²
価格	1,280万円	3.3m ² 単価	33.5万円

所在地	松山市星岡2丁目1-7		
交通	伊予鉄道横河原線「福音寺」 駅徒歩13分		
土地権利	所有権	地目	宅地
都市計画	市街化区域	用途地域	第一種低層
建ぺい率	50%	容積率	80%
他の制限			
地勢	平坦		
引渡条件	更地渡し		
現況	上物有	引渡日	相談
接道状況 (角地・間口)	南側・幅員4m 接道幅 10.19m		
設備	上水道 下水道 プロパンガス		
備考	解体更地渡し 下水道引込なし		

会員番号		物件番号	
------	--	------	--



ゆう不動産株式会社

愛媛県知事(1)第5761号 〒790-0964 愛媛県松山市中村5丁目1番16-101号

TEL 089-968-2625

FAX 089-968-2616

Email you-estate@dreamcom.ne.jp

担当
(森田)



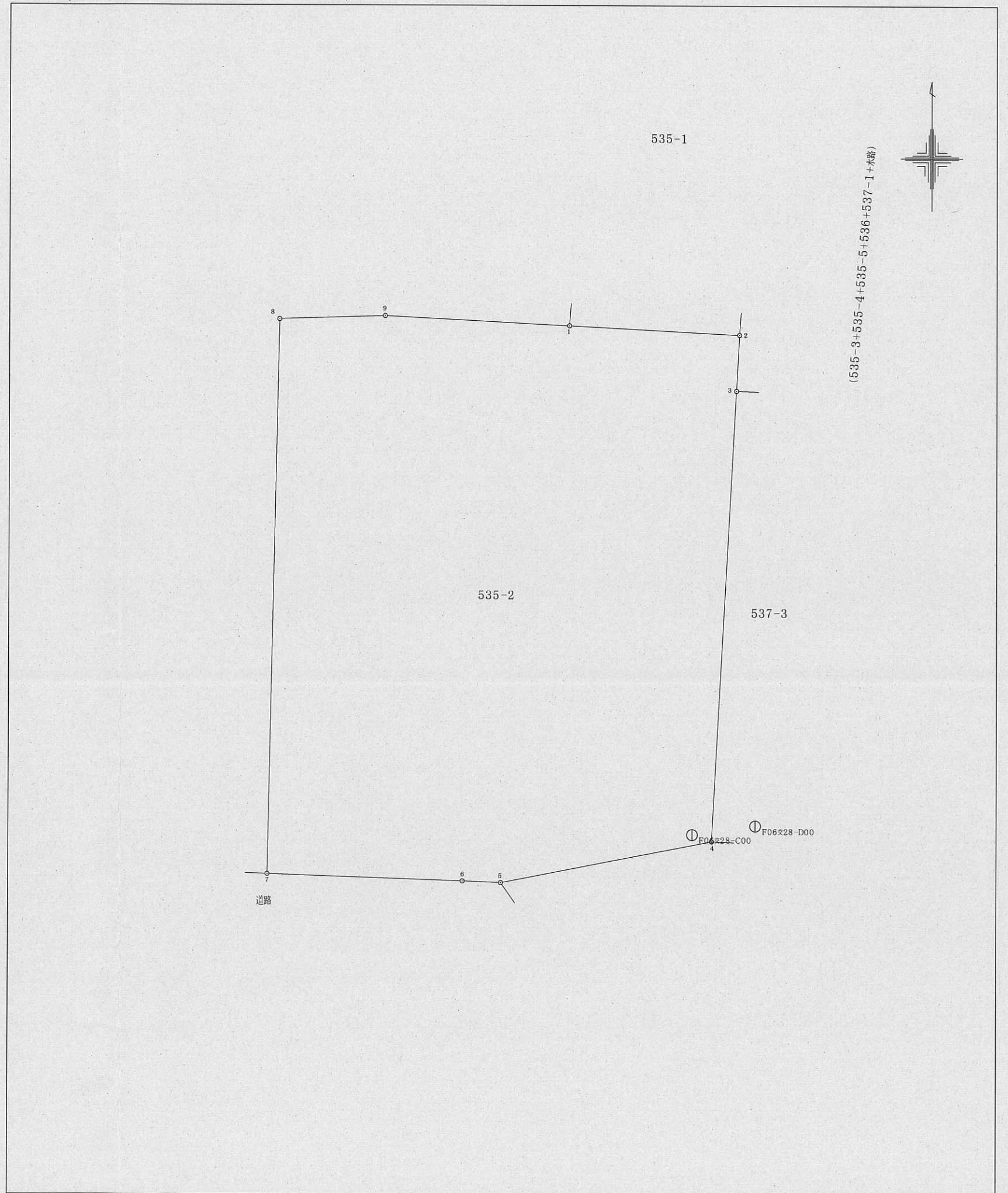
弊社HP

広告期限: 令和8年5月31日 取引態様: 媒介

一筆図形 (1/100)

大字	389	星岡				
小字	2	2丁目				
地番	535-2	計算面積 (㎡)	登記地目	登記面積 (㎡)		
			宅地	126.11		
所有者	大原 啓幸		住所	松山市星岡3丁目11番29号		
点番	筆界点番号	X座標 (m)	Y座標 (m)	辺長 (m)	方向角	
1	13-2303805K	90,792.027	-66,228.523	3.88	92° 57' 08"	
2	13-2303802K	90,791.827	-66,224.645	1.25	183° 09' 25"	
3	13-2303801K	90,790.576	-66,224.714	10.13	183° 10' 10"	
4	13-2303602K	90,780.463	-66,225.274	4.89	259° 04' 58"	
5	13-2275404K	90,779.536	-66,230.080	0.87	272° 17' 45"	
6	13-2275403K	90,779.571	-66,230.953	4.43	272° 02' 40"	
7	13-2303609K	90,779.729	-66,235.379	12.44	1° 10' 28"	
8	13-2303610K	90,792.168	-66,235.124	2.39	88° 12' 17"	
9	13-2303611K	90,792.243	-66,232.731	4.21	92° 56' 18"	

基準点	X座標 (m)	Y座標 (m)
F06交28-C00	90,780.613	-66,225.719
F06交28-D00	90,780.811	-66,224.280

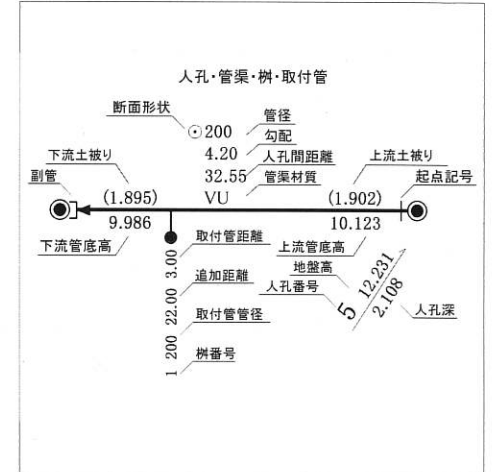
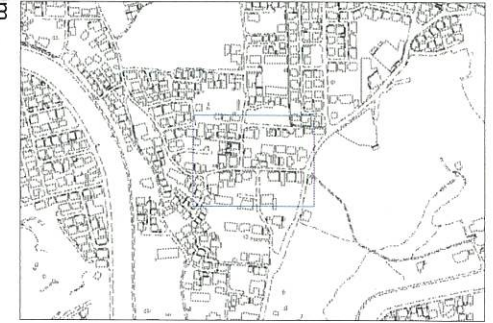


松山市公共下水道台帳

参考



中心図郭番号：090142



〈凡例〉

排除方式	人孔
■ 汚水	▲ 0号マンホール
■ 雨水	● 1号マンホール
管渠機能	○ 2号マンホール
— 幹線管渠	◎ 3号マンホール
— 枝線管渠	⊙ 4号マンホール
— 開渠	□ 5号マンホール
— 暗渠	A A型マンホール
→ 圧送管	B B型マンホール
— 伏せ越し	C C型マンホール
樹	D D型マンホール
① 1号樹	E E型マンホール
② 2号樹	○ 楕円マンホール
③ 3号樹	Y Y型マンホール
④ 小径塩ビ樹内径20cm	⊠ 特種1マンホール
⑤ 小径塩ビ樹内径30cm	⊡ 特種蓋2マンホール
③ 栓止樹	⊢ 特種蓋3マンホール
	K 小型コンクリート
	R 小型レジン



道路台帳平面図

中心地 | 松山市星岡2丁目付近



