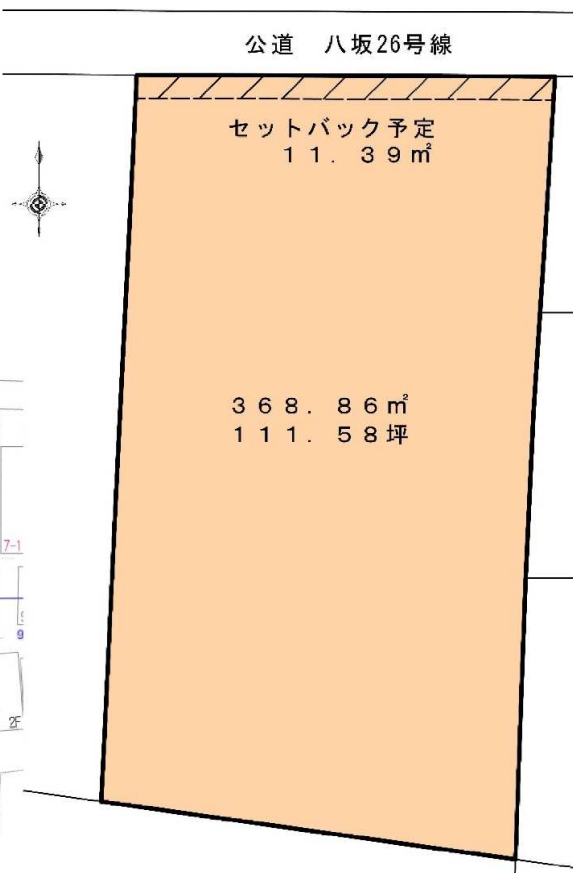




松山市中心地！

近隣に生活利便施設充実
建築条件なし



物件種目	売地		
最適用途	住宅・アパート・事務所		
最寄駅	JR松山駅前線「勝山町」駅		
土地面積	公簿 368.86 m ²	ほかに私道面積	6.95 m ²
価格	4,980万円	3.3m ² 単価	446,316円
所在地	松山市旭町32番5		
交通	JR松山駅前線「勝山町」駅 徒歩8分		
土地権利	所有権	地目	宅地
都市計画	市街化区域	用途地域	近隣商業
建ぺい率	80%	容積率	300%
他の制限	準防火地域		
地勢	平坦		
引渡条件	更地渡し		
現況	上物有	引渡日	即時
接道状況(角地・間口)	北側公道 幅員:約2.7m 接道:14.25m		
設備	上水道・公共下水(合流)・都市ガス		
備考	解体更地渡し セットバック要 (売主にて狭あい協議後に引渡し)		
会員番号		物件番号	



ゆう不動産株式会社

TEL 089-968-2625
FAX 089-968-2616
Email you-estate@dreamcom.ne.jp

担当
(森田)



弊社HP

愛媛県知事(1)第5761号 〒790-0964 愛媛県松山市中村5丁目1番16-101号

広告期限:令和8年5月31日 取引態様:媒介

地番	32-5	地積測量図
土地の所在	松山市旭町	



座標求積表

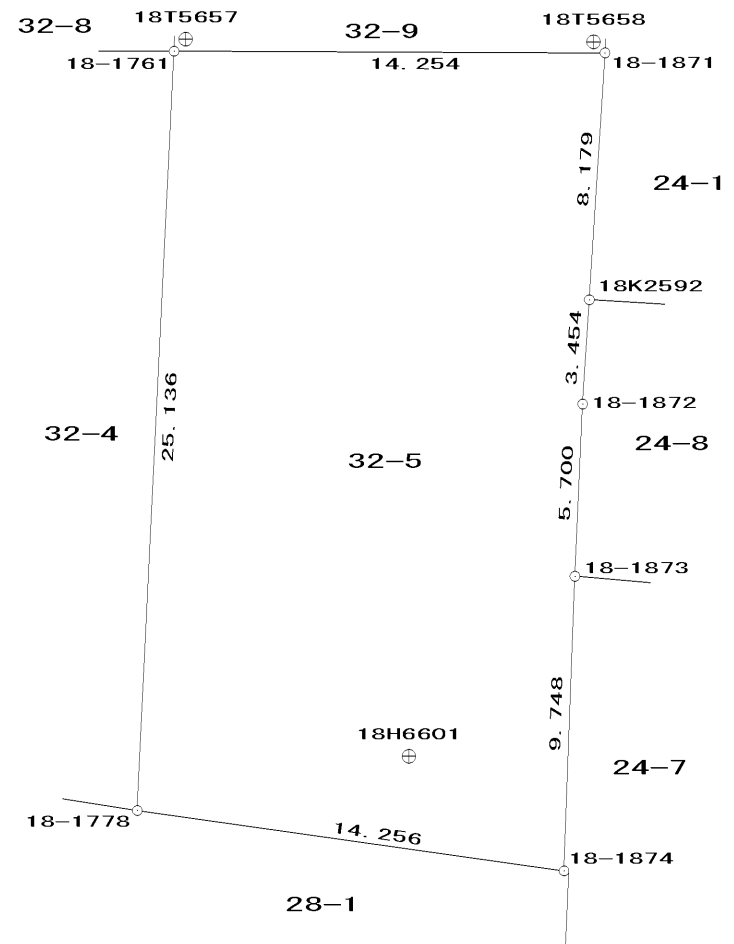
(座標系：世界測地系)

地番	32-5			
測点	種類	X	Y	距離
18-1761	法務局境界標	93262.054	-66940.893	14.254
18-1871	法務局境界標	93261.999	-66926.639	8.179
18K2592		93253.836	-66927.158	3.454
18-1872	法務局境界標	93250.388	-66927.377	5.700
18-1873	法務局境界標	93244.693	-66927.636	9.748
18-1874	法務局境界標	93234.951	-66927.993	14.256
18-1778	法務局境界標	93236.947	-66942.109	25.136
倍面積		737.722202		
面積		368.8611010		
地積		368.86 m ²		
坪数		111.58 坪		

基準点座標リスト

点名	標識	X	Y	H
18T5657	補助基準点	93262.450	-66940.507	29.519
18T5658	補助基準点	93262.364	-66927.018	29.768
18H6601	補助基準点	93238.741	-66933.124	29.757

測量年月日	平成30年11月1日
座標系	IV系



作業機関	松山市南江戸一丁目4番14号	計画機関	松山地方法務局	縮尺	1/250
	公益社団法人 愛媛県公共嘱託登記土地家屋調査士協会 代表理事 池川晋一郎 (平成31年3月1日作成)		(法第14条地図作成作業)		

地番	32-9	地積測量図
土地の所在	松山市旭町	

座標求積表

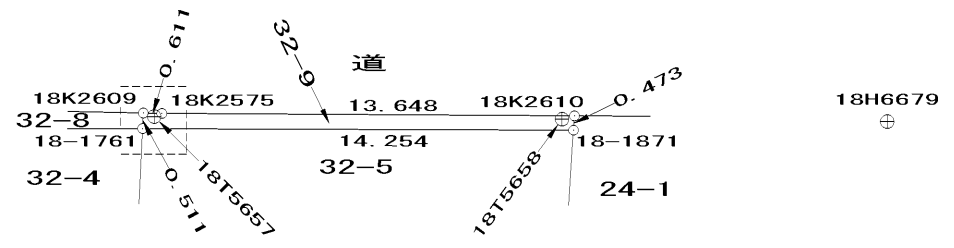
(座標系：世界測地系)

地番	32-9			
測点	種類	X	Y	距離
18-1761	法務局境界標	93262.054	-66940.893	0.511
18K2609		93262.565	-66940.868	0.611
18K2575		93262.553	-66940.257	13.648
18K2610		93262.472	-66926.609	0.473
18-1871	法務局境界標	93261.999	-66926.639	14.254
倍面積		13.918181		
面積		6.9590905		
地積		6.95 m ²		
坪数		2.10 坪		

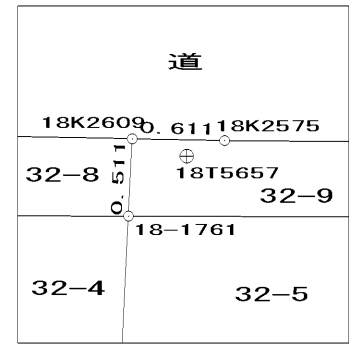
基準点座標リスト

点名	標識	X	Y	H
18T5657	補助基準点	93262.450	-66940.507	29.519
18T5658	補助基準点	93262.364	-66927.018	29.768
18H6679	補助基準点	93262.283	-66916.261	29.886

測量年月日	平成30年11月1日
座標系	IV系



拡大図 縮尺1/50



作業機関 松山市南江戸一丁目4番14号
 公益社団法人 愛媛県公共嘱託登記土地家屋調査士協会
 代表理事 池川晋一郎 (平成31年3月1日作成)

計画機関 松山地方法務局
 (法第14条地図作成作業)

縮尺 1/250

松山市上水道管理図

※調整区、町名は図郭中心部を表示しています。



225-08	225-09	225-10
225-13	225-14	225-16
225-18	225-19	225-20

管口径記号表

口径	記号
φ 20	—
φ 25	—
φ 30	—
φ 40	—
φ 50	—
φ 65	—
φ 75	—
φ 100	—
φ 125	+
φ 150	—
φ 200	—
φ 250	(-)
φ 300	(+)
φ 350	(-)
φ 400	(++)
φ 450	(--)
φ 500	(+++)
φ 600	(○)
φ 700	(○○)
φ 800	(○○○)
φ 900	(×)
φ 1000	(××)
φ 1100	(×××)
φ 1200	(××××)
φ 1350	(1350)
φ 1500	(1500)

弁栓類記号その他表

名称	記号
仕切弁(締切)	●(○)
単口消火栓	●
双口消火栓	○
空気弁付消火栓	○
消火栓付空気弁	▲
排水栓	■
単口空気弁	△
双口空気弁	△
排水設備	▶
水圧監視所	△
水圧調整弁	M
口径区分	—
更生工事	—
補強工事	—
水管橋	—
幹管路	—

管路・弁色分け表

管路・弁種類	記号
導水	●
送水	●
配水	●
工水	●

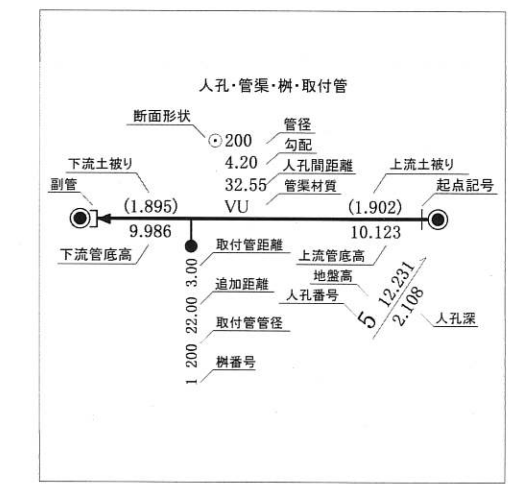
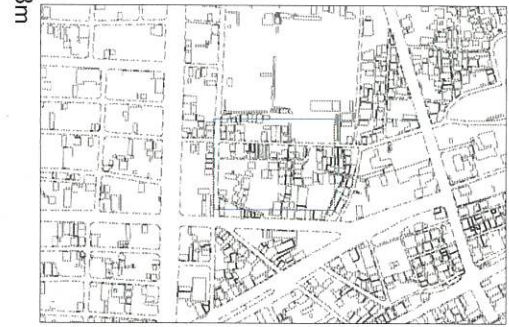
松山市公営企業局

・この図面を工事及び設計の資料として利用される場合は、現場確認をお願いします。
 ・この管理図の情報により、利用者又は第三者に不利益や損害が生じたとしても、松山市公営企業局は一切の責任を負いません。
 ・この管理図に記載の給水装置は位置の概要を示すものであり、詳細な位置や土地の境界線を示すものではありません。

松山市公共下水道台帳

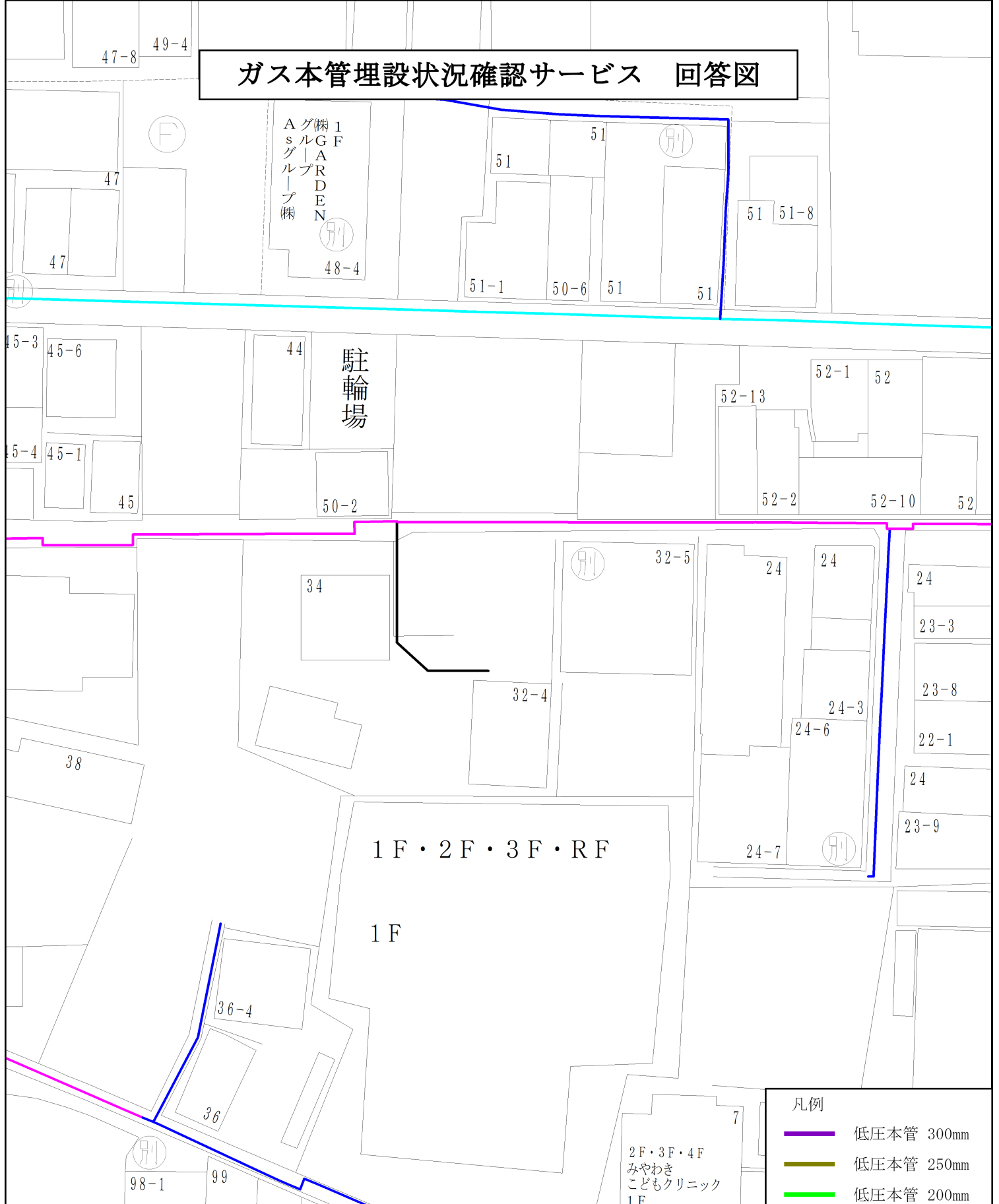


中心図郭番号：088130



- 〈凡例〉
- | | |
|--|--|
| <p>排除方式</p> <ul style="list-style-type: none"> ■ 汚水 ■ 雨水 <p>管渠機能</p> <ul style="list-style-type: none"> — 幹線管渠 — 枝線管渠 — 開渠 - - - 暗渠 → 圧送管 — 伏せ越し <p>樹</p> <ul style="list-style-type: none"> ① 1号樹 ② 2号樹 ③ 3号樹 ④ 小径塩ビ樹内径20cm ⑤ 小径塩ビ樹内径30cm 3 栓止樹 | <p>人孔</p> <ul style="list-style-type: none"> ⊙ 0号マンホール ⊙ 1号マンホール ⊙ 2号マンホール ⊙ 3号マンホール ⊙ 4号マンホール ⊙ 5号マンホール [A] A型マンホール [B] B型マンホール [C] C型マンホール [D] D型マンホール [E] E型マンホール ○ 楕円マンホール ⊙ Y型マンホール ⊙ 特種1マンホール ⊙ 特種2マンホール ⊙ 特種3マンホール [K] 小型コンクリート [R] 小型レジン |
|--|--|

ガス本管埋設状況確認サービス 回答図



【注意事項】

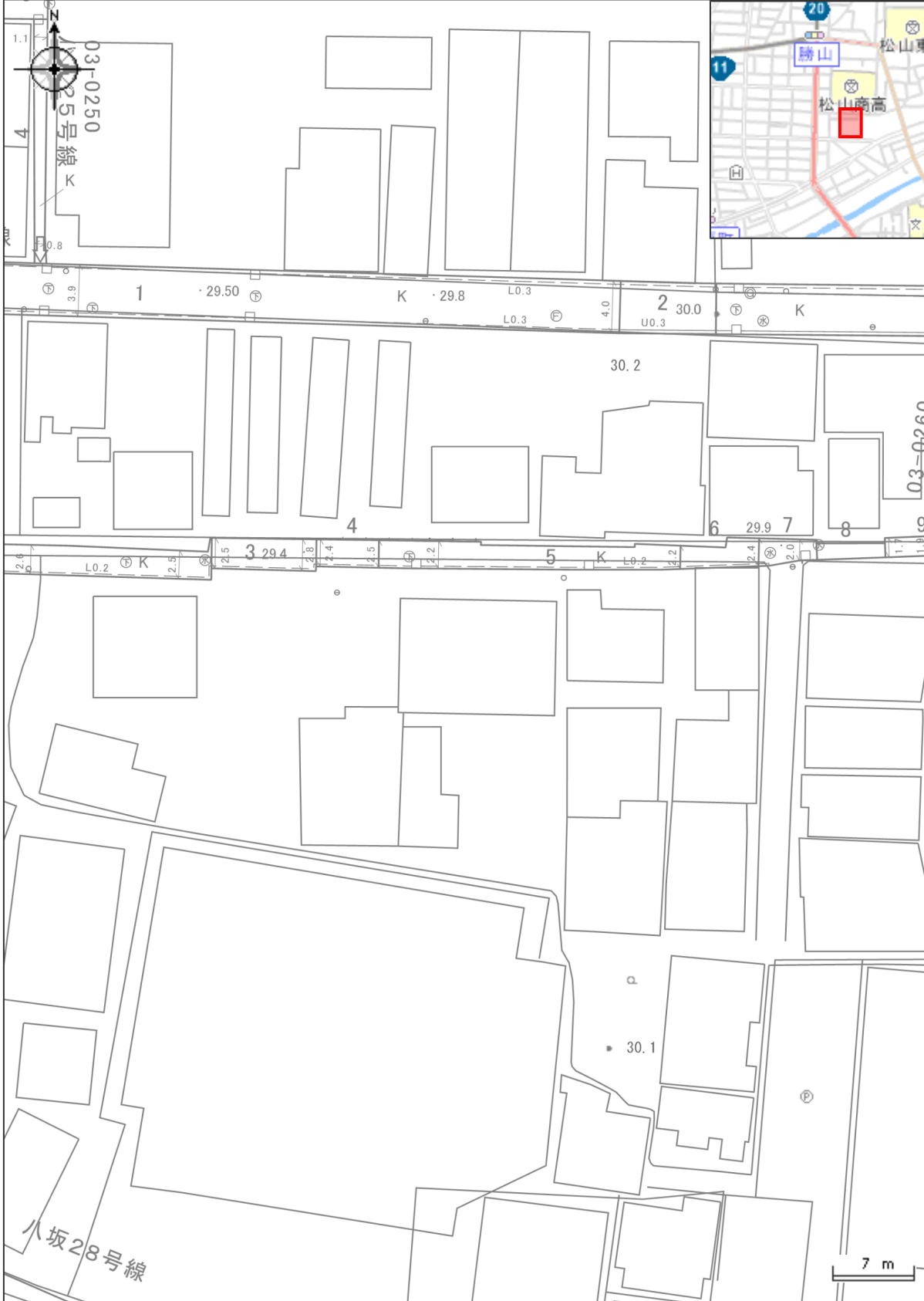
- ・ご提供する情報は、都市ガス低圧本管の有無と口径のみになります。
- ・※引込管(供給管)、中圧本管等の情報は記載しておりません。
- ・埋設管状況および道路・建物等の形状は、実際と異なる場合があります。
- ・本サービスにより損害が生じた場合も、一切の責任を負いかねますのでご了承ください。
- ・本図面を掘削工事等の資料として利用したり、第三者へ交付することは固く禁止します。

凡例

- 低圧本管 300mm
- 低圧本管 250mm
- 低圧本管 200mm
- 低圧本管 150mm
- 低圧本管 100mm
- 低圧本管 75mm
- 低圧本管 50mm

道路台帳平面図

中心地 | 松山市旭町 付近





32-5
コーポ土居

旭町
旭町第2駐車場

学校法人愛媛学園専用
旭町第2駐車場

サインシャイン

サインシャインII

いつみ荘

ARUGOセレモニー
ホール

旭町ロイス
パーキング

箱助パーキング
月極駐車場

旭町