

条件付き
売買土地

1,780 万円

伊予鉄道横河原線 北久米

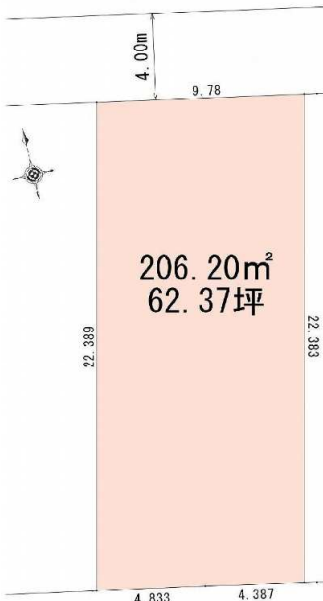
歩16分

所在 愛媛県松山市畑寺3丁目6-40

土地	土地面積	206.2㎡(62.37坪)(実測)
	地目	宅地
	道路	道路幅:4m、アスファルト舗装
	権利	所有権
	都市計画/用途地域	1種中高
	建ぺい率/容積率	建ぺい率:60%、容積率:200%
設備	その他制限	景観法による規制有、都市再生特別地区
	建築条件	付
現況	更地	設備:公営水道、浄化槽
引渡	即引渡し可	
備考	畑寺3丁目・土地/分譲中/その他諸費用:上水道負担金:30万円、境界基礎・CB費用/総区画数:2区画/販売区画数:1区画/2沿線以上利用可/土地50坪以上/更地渡し/即引渡し可/スーパー 徒歩10分以内/市街地に近い/陽当り良好/閑静な住宅地/平坦地	

物件コード 76275217

土地約62坪！平屋・2世帯住宅を建築しても
お庭や駐車場確保できます
徒歩10分圏内に生活利便施設が整っております



区画図



北側から撮影(2025年2月)撮影



建物プラン例(パース・外観)

《周辺の環境》

- ・松山東雲学園附属幼稚園まで865m
- ・北久米小学校まで1252m
- ・桑原中学校まで1280m
- ・SUPER ABC桑原店まで601m
- ・ローソン松山畑寺店まで328m
- ・松山城東病院まで1290m

情報公開日

2025年2月22日

図面と状況が異なる場合は現状を優先させていただきます



ゆう不動産株式会社

ゆう不動産

愛媛県知事(1)第5761号

〒790-0964 愛媛県松山市中村5丁目1番16-101号

TEL 089-968-2625

FAX 089-968-2616

Email you-estate@dreamcom.ne.jp

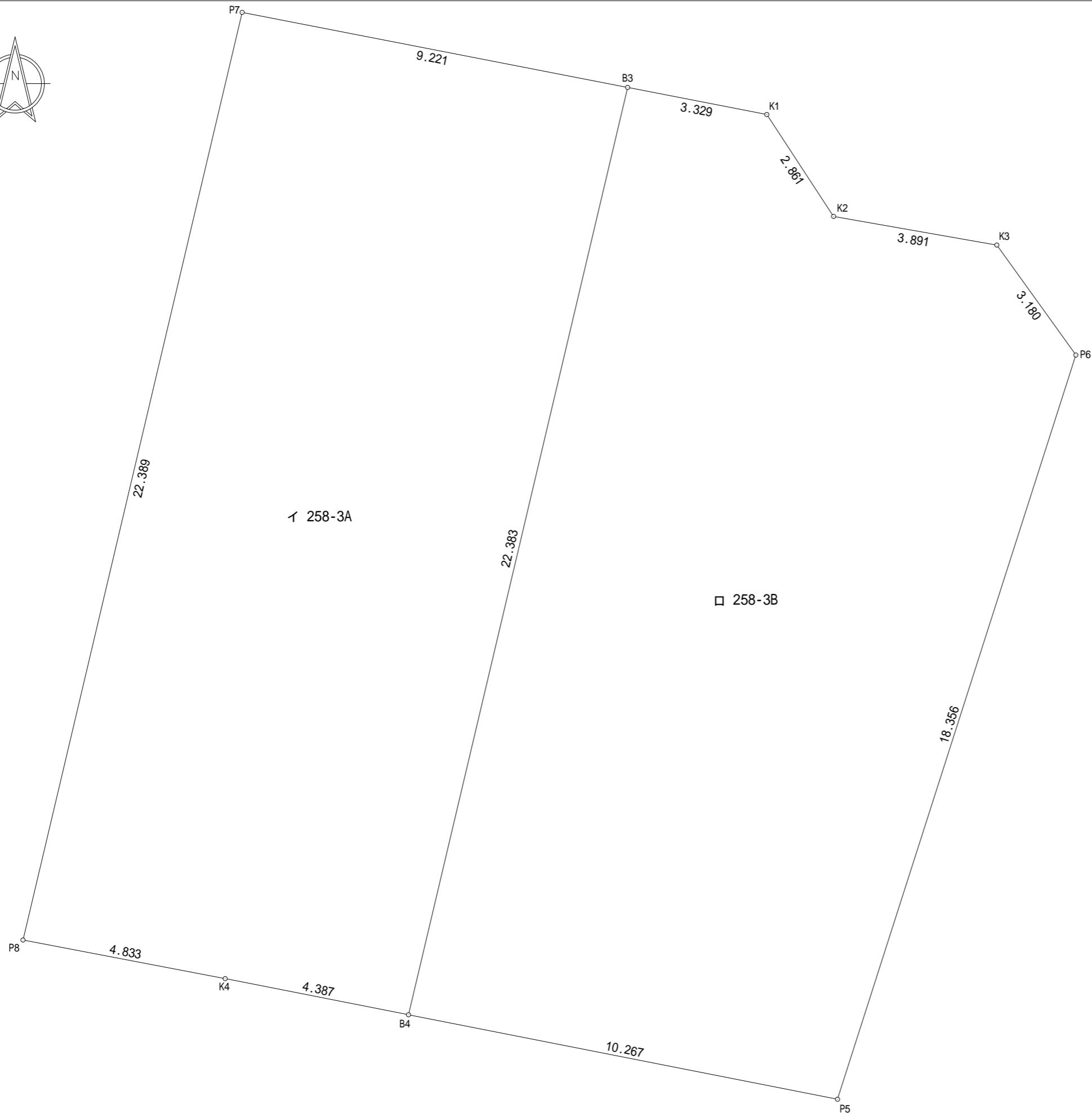
担当

(森田)



弊社HP

広告期限:令和7年6月31日 取引態様:媒介



地番 イ 258-3A			
NO.	種類	X	Y
P7	既設調査士会標	92097.620	-64830.115
B3		92095.857	-64821.064
B4		92074.073	-64826.209
K4	既設調査士会標	92074.922	-64830.514
P8	既設調査士会標	92075.830	-64835.261
倍面積			412.400958
面積			206.2004790
地積			206.20 m ²
坪数			62.37 坪

地番 口 258-3B			
NO.	種類	X	Y
B3		92095.857	-64821.064
K1	既設金属釘	92095.221	-64817.796
K2	既設金属釘	92092.827	-64816.228
K3	既設金属釘	92092.154	-64812.395
P6	既設調査士会標	92089.571	-64810.539
P5	既設調査士会標	92072.088	-64816.135
B4		92074.073	-64826.209
倍面積			462.836113
面積			231.4180565
地積			231.41 m ²
坪数			70.00 坪

総合計面積	437.6185355 m ²
-------	----------------------------

図面名	分筆予定図
縮尺	1/100
所在地	松山市畑寺三丁目 258番3
作成年月日	令和7年1月25日
作成者	松山市来住町603番地2 土地家屋調査士 栗山純造 TEL 089-997-7030 FAX 089-997-7031

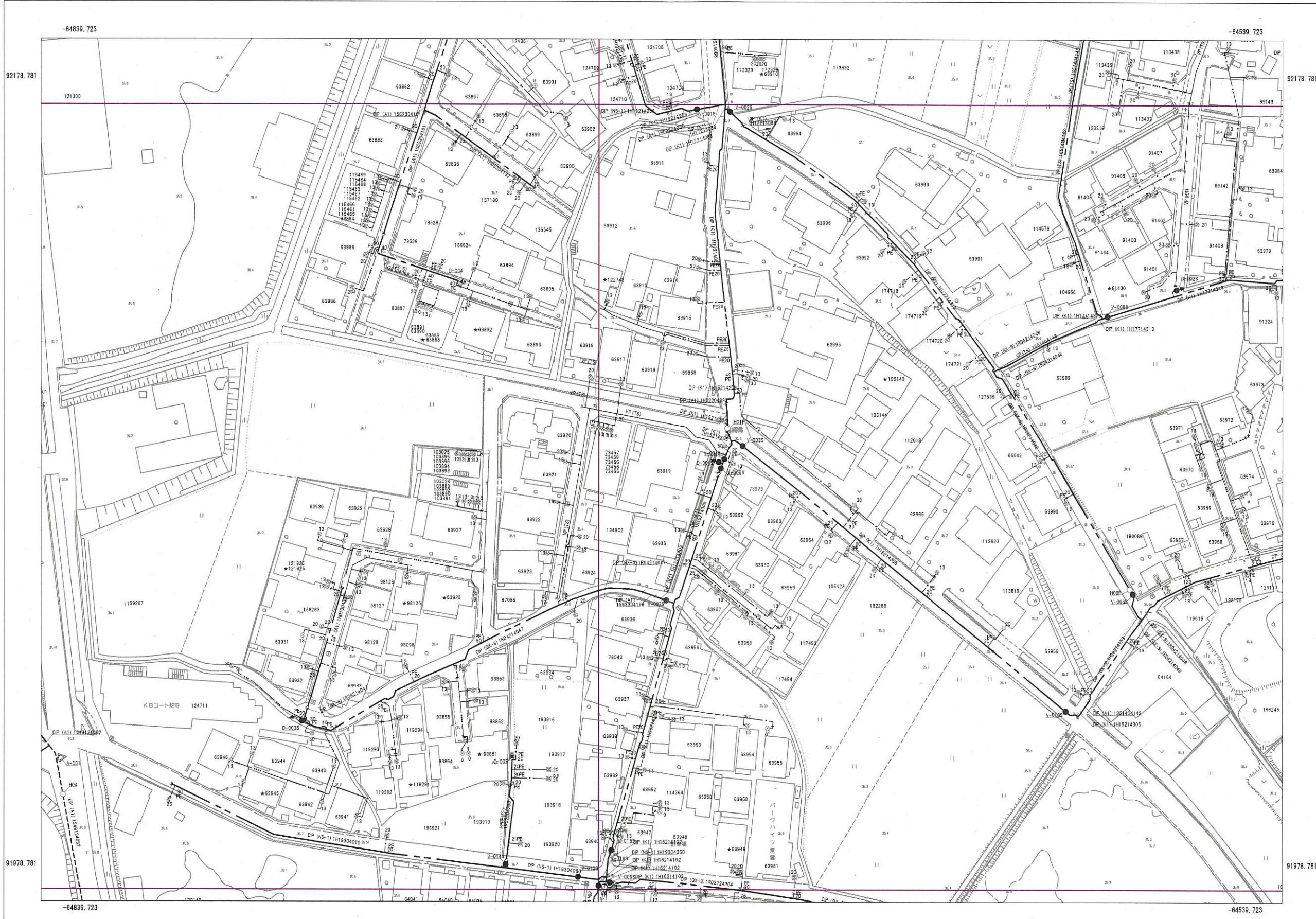


東部1 畑寺三丁目

松山市上水道管理図

245-16

※調整区、町名は図郭中心部を表示しています。



244-16	245-11
244-20	245-17
244-25	245-22

管口径記号表

口径	記号
Φ 20	—
Φ 25	...
Φ 30	...
Φ 40
Φ 50
Φ 65
Φ 75
Φ 100	---
Φ 125	— +
Φ 150	— -
Φ 200	— - -
Φ 250	(-)
Φ 300	(+)
Φ 350	(- -)
Φ 400	(+ +)
Φ 450	(- - -)
Φ 500	(+ + +)
Φ 600	(〇)
Φ 700	(〇 〇)
Φ 800	(〇 〇 〇)
Φ 900	(X)
Φ 1000	(X X)
Φ 1100	(X X X)
Φ 1200	(X X X X)
Φ 1350	(1 3 5 〇)
Φ 1500	(1 5 〇 〇)

弁栓類記号その他表

名称	記号
仕切弁(締切)	●(●)
単口消火栓	○
双口消火栓	⊙
空気弁付消火栓	⊕
消火栓付空気弁	⊖
排水栓	■
単口空気弁	△
双口空気弁	⊙
排水設備	▶
水圧監視所	▲
水圧調整弁	M
口径区分	—
更生工事	—
補強工事	—
水管橋	—
輸管路	—

管路・弁色分け表

管路・弁種類	記号
導水	—
送水	—
配水	—
工水	—

松山市公営企業局

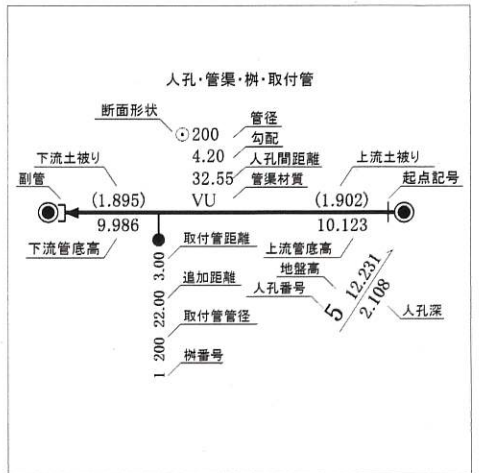
・この図面を工事及び設計の資料として利用される場合は、現場確認をお願いします。
 ・この管理図の情報により、利用者又は第三者に不利益や損害が生じたとしても、松山市公営企業局は一切の責任を負いません。
 ・この管理図に記載の給水装置は位置の概要を示すものであり、詳細な位置や土地の境界線を示すものではありません。

畑寺三丁目 畑寺四丁目 三町二丁目 三町一丁目

松山市公共下水道台帳



中心図郭番号：095136



〈凡例〉

<p>排除方式</p> <ul style="list-style-type: none"> 汚水 雨水 <p>管渠機能</p> <ul style="list-style-type: none"> 幹線管渠 枝線管渠 開渠 暗渠 圧送管 伏せ越し <p>樹</p> <ul style="list-style-type: none"> 1号樹 2号樹 3号樹 小径塩ビ樹内径20cm 小径塩ビ樹内径30cm 栓止樹 	<p>人孔</p> <ul style="list-style-type: none"> 0号マンホール 1号マンホール 2号マンホール 3号マンホール 4号マンホール 5号マンホール A型マンホール B型マンホール C型マンホール D型マンホール E型マンホール 楕円マンホール Y型マンホール 特種1マンホール 特種蓋2マンホール 特種蓋3マンホール 小型コンクリート 小型レジソ
--	--