

売買土地

1,480 万円

伊予鉄道郡中線 土居田

歩7分

所在 愛媛県松山市土居田町737-6

土地	土地面積	154.22㎡(46.65坪)(登記)
	地目	宅地
	道路	北4m幅・私道
	権利	所有権
	都市計画/用途地域	1種住居
	建ぺい率/容積率	60%・200%
	その他制限	景観法による規制有、航空法による規制有
設備	建築条件	なし
	設備: 公営水道、本下水、個別LPG	
現況	古家有り更地渡し	
引渡	相談	
備考	土居田町・土地/分譲中/私道負担: 無/総区画数: 1区画/販売区画数: 1区画/2沿線以上利用可/更地渡し/スーパー 徒歩10分以内/市街地に近い/駅まで平坦/閑静な住宅地/整形地/平坦地	

物件コード 76252312

小学校・スーパーなど徒歩10分圏内に生活利便施設が整っております  
中心地・松山空港や松山インターなどアクセス良好！！



建築条件なし  
お好きな  
ハウスメーカー  
で建築して  
頂きます

全体写真  
北東側から撮影  
(2024年11月)撮影



北側道路4.0m現地 (2024年11月)撮影

《周辺の環境》

- ・勝愛幼稚園まで510m
- ・たちばな小学校まで700m
- ・雄新中学校まで1300m
- ・渡辺病院病院まで1700m
- ・松山生協西雄郡店まで370m
- ・ファミリーマート松山針田店まで490m
- ・くすりのレディ空港通り店まで700m

情報公開日 2024年11月12日 図面と状況が異なる場合は現状を優先させていただきます



ゆう不動産株式会社

TEL 089-968-2625

担当

FAX 089-968-2616

(森田)



弊社HP

愛媛県知事(1)第5761号 〒790-0964 愛媛県松山市中村5丁目1番16-101号

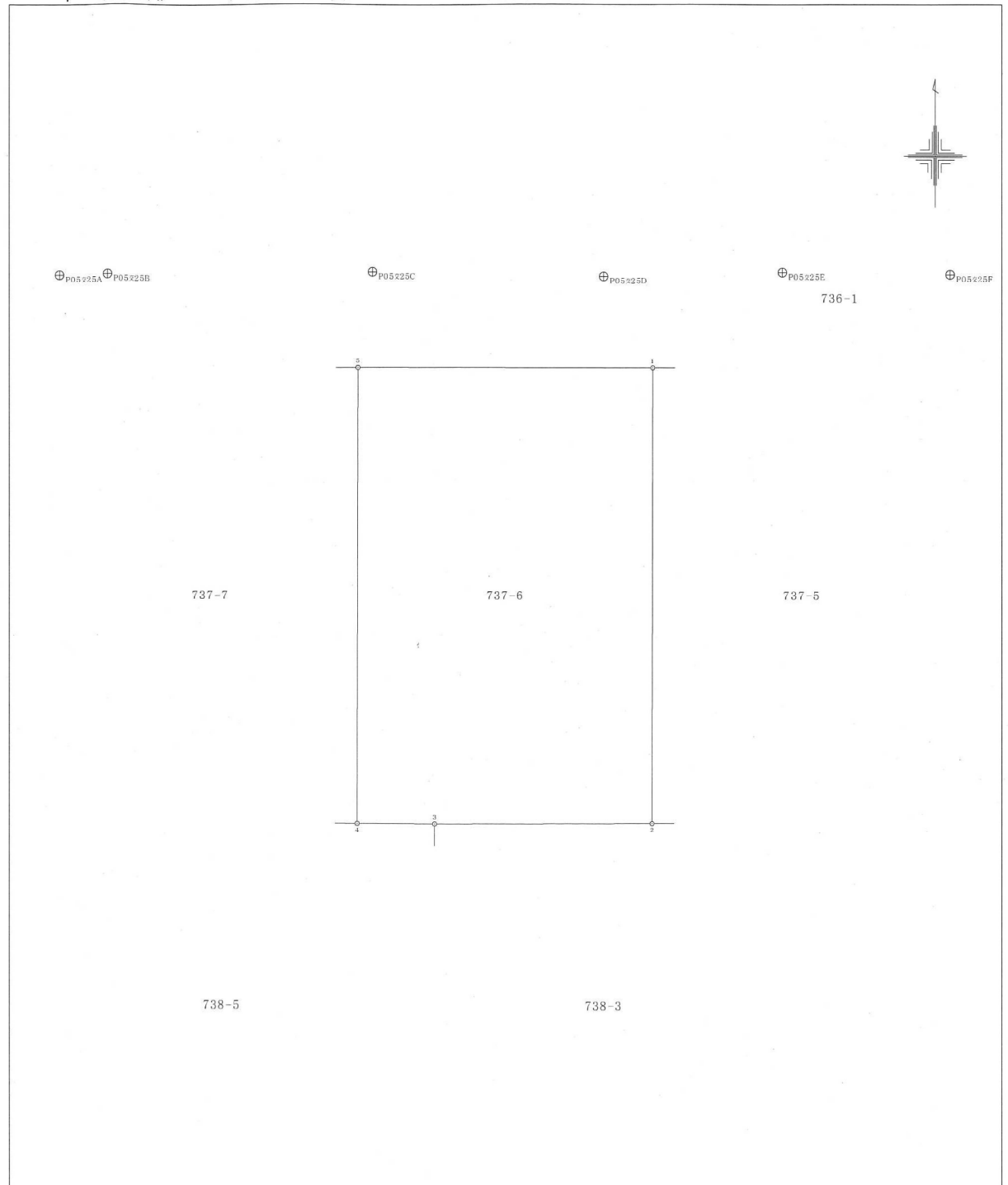
Email you-estate@dreamcom.ne.jp

広告期限: 令和7年5月31日 取引態様: 媒介

一筆図形 (1/150)

大字	64	土居田町				
小字	0					
地番	737-6	計算面積 (㎡)		登記地目	登記面積 (㎡)	
				宅地	154.22	
所有者	[Redacted]		住所	[Redacted]		
点番	筆界点番号	X座標 (m)	Y座標 (m)	辺長 (m)	方向角	
1	10-17687	91.747.622	-70.304.467	15.38	180°08'03"	
2	10-17721	91.732.242	-70.304.503	7.39	269°50'42"	
3	10-17700	91.732.222	-70.311.891	2.63	270°19'37"	
4	10-17699	91.732.237	-70.314.519	15.40	0°08'42"	
5	10-17688	91.747.641	-70.314.480	10.01	90°06'31"	

基準点	X座標 (m)	Y座標 (m)
P05225A	91.750.775	-70.324.648
P05225B	91.750.815	-70.323.003
P05225C	91.750.870	-70.313.979
P05225D	91.750.718	-70.306.125
P05225E	91.750.851	-70.300.035
P05225F	91.750.786	-70.294.355





中央3

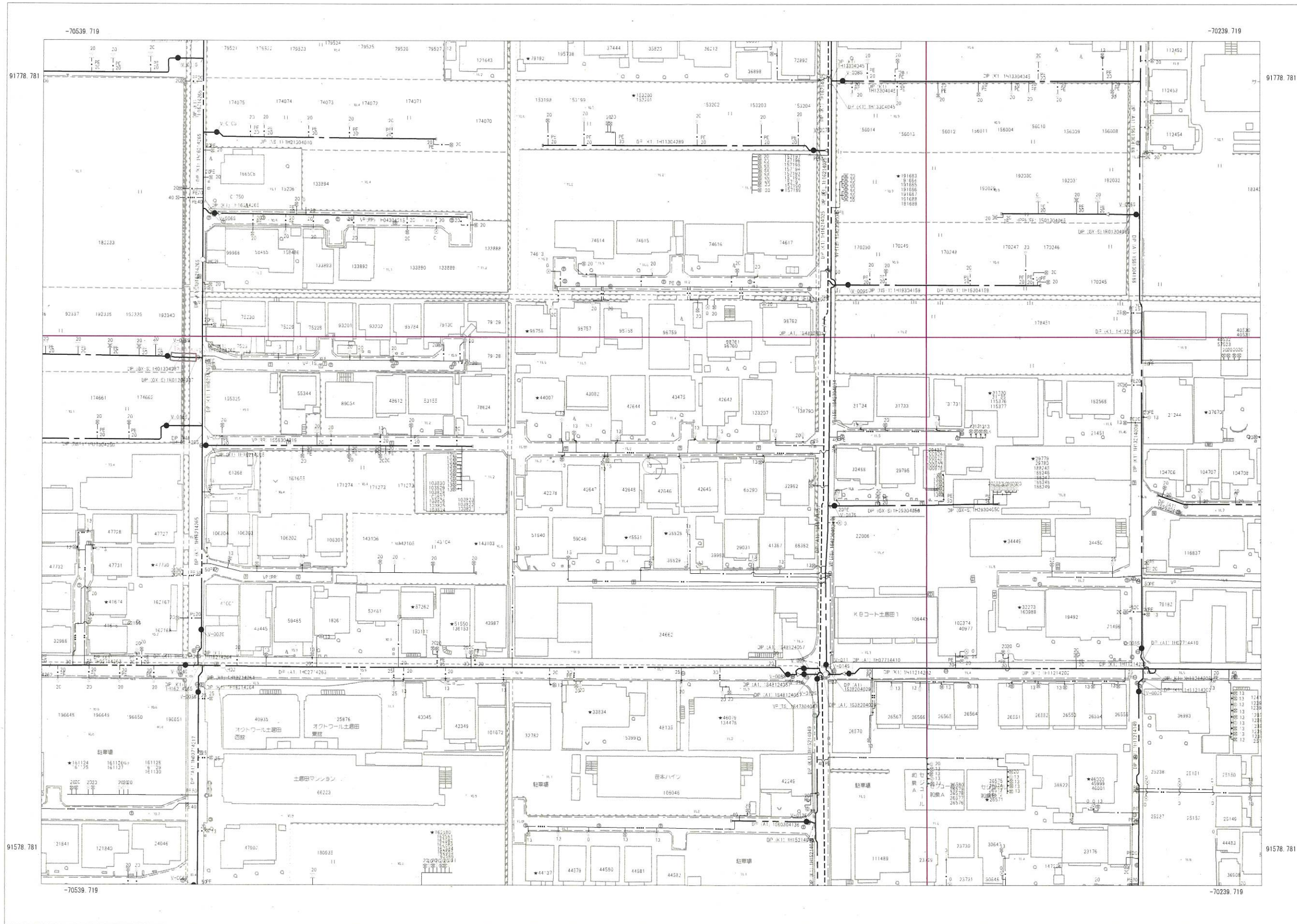
土居田町

# 松山市上水道管理図

259-02

参考図

※調整区、町名は図郭中心部を表示しています。



241-21	241-22	241-23
259-01	259-02	259-03
259-06	259-07	259-08

### 管口径記号表

口径	記号
φ 20	—
φ 25	—
φ 30	—
φ 40	—
φ 50	—
φ 65	—
φ 75	—
φ 100	—
φ 125	—
φ 150	—
φ 200	—
φ 250	(-)
φ 300	(+)
φ 350	(- -)
φ 400	(+ +)
φ 450	(- - -)
φ 500	(+ + +)
φ 600	(○)
φ 700	(○○)
φ 800	(○○○)
φ 900	(×××)
φ 1000	(××××)
φ 1100	(×××××)
φ 1200	(×××××)
φ 1350	(1350)
φ 1500	(1500)

### 弁栓類記号その他表

名称	記号
仕切弁(締切)	●(●)
単口消火栓	●
双口消火栓	○
空気弁付消火栓	○
消火栓付空気弁	▲
排水栓	■
単口空気弁	○
双口空気弁	○
排水設備	▶
水圧監視所	△
水圧調整弁	M
口径区分	□
更生工事	□
補強工事	□
水管橋	□
幹管路	□

### 管路・弁色分け表

管路・弁種類	記号
導水	●
送水	●
配水	●
工水	●

松山市公営企業局

・この図面を工事及び設計の資料として利用される場合は、現場確認をお願いします。  
 ・この管理図の情報により、利用者又は第三者に不利益や損害が生じたとしても、松山市公営企業局は一切の責任を負いません。  
 ・この管理図に記載の給水装置は位置の概要を示すものであり、詳細な位置や土地の境界線を示すものではありません。

土居田町

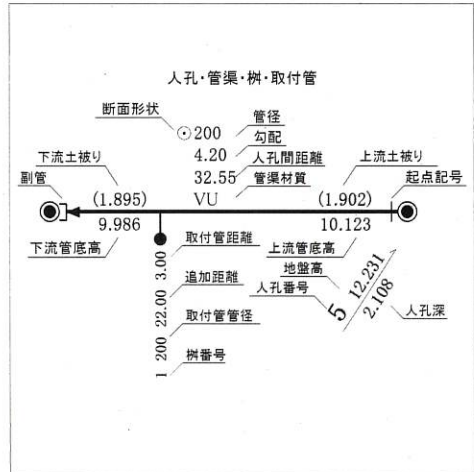
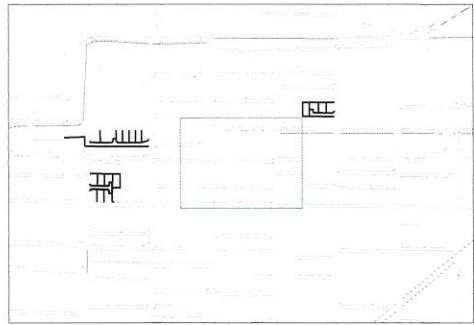
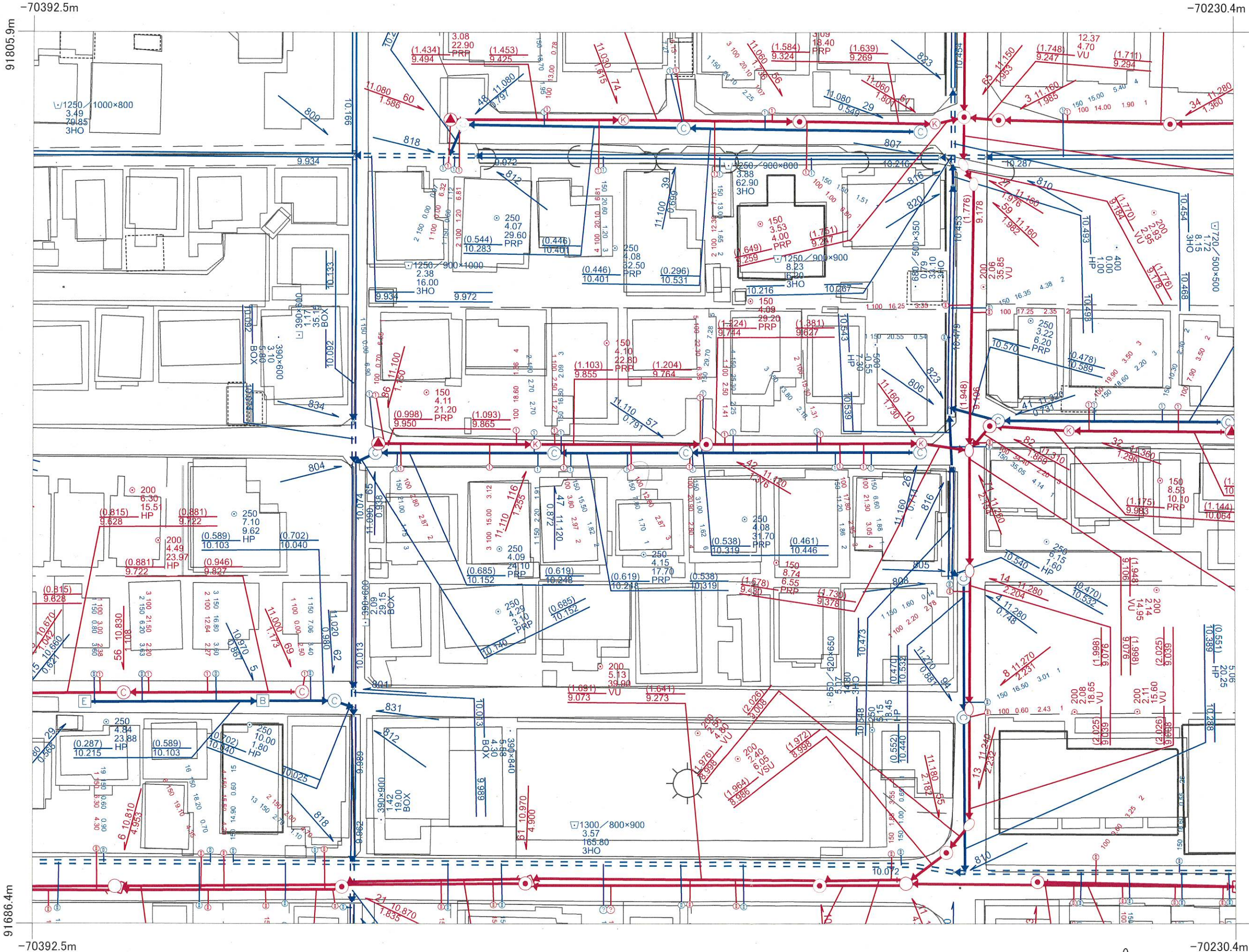


参考

# 松山市公共下水道台帳



中心図郭番号：076138



〈凡例〉

排除方式	人孔
■ 汚水	▲ 0号マンホール
■ 雨水	● 1号マンホール
管渠機能	○ 2号マンホール
— 幹線管渠	◎ 3号マンホール
— 枝線管渠	⊙ 4号マンホール
— 開渠	□ 5号マンホール
--- 暗渠	A A型マンホール
→ 圧送管	B B型マンホール
— 伏せ越し	C C型マンホール
樹	D D型マンホール
① 1号樹	E E型マンホール
② 2号樹	○ 楕円マンホール
③ 3号樹	Y Y型マンホール
④ 小径塩ビ樹内径20cm	T 特種1マンホール
⑤ 小径塩ビ樹内径30cm	⊞ 特種2マンホール
③ 栓止樹	⊞ 特種3マンホール
	K 小型コンクリート
	R 小型レジン



# 松山市土居田町737-6

